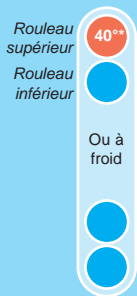


Avec ses 2,10 mètres, Mistral 2000 HR conserve la même facilité d'utilisation et de mise en oeuvre que les autres modèles de la gamme KALA.

Seule machine du marché en largeur de 2 mètres dans cette plage de prix, Mistral 2000 HR permet d'encapsuler en un passage et d'utiliser en position inférieure un film adhésif double face avec double protecteur.

Conditions de chauffe en utilisation



Utilisation de films à froid pour :

- Lamination simple face
- Lamination recto et application d'un film double face au dos simultanément
- Encapsulation
- Montage sur tout type de support
- Adhésivage de tout type de support

* 40°C température du rouleau définie pour optimiser vos résultats avec ces films

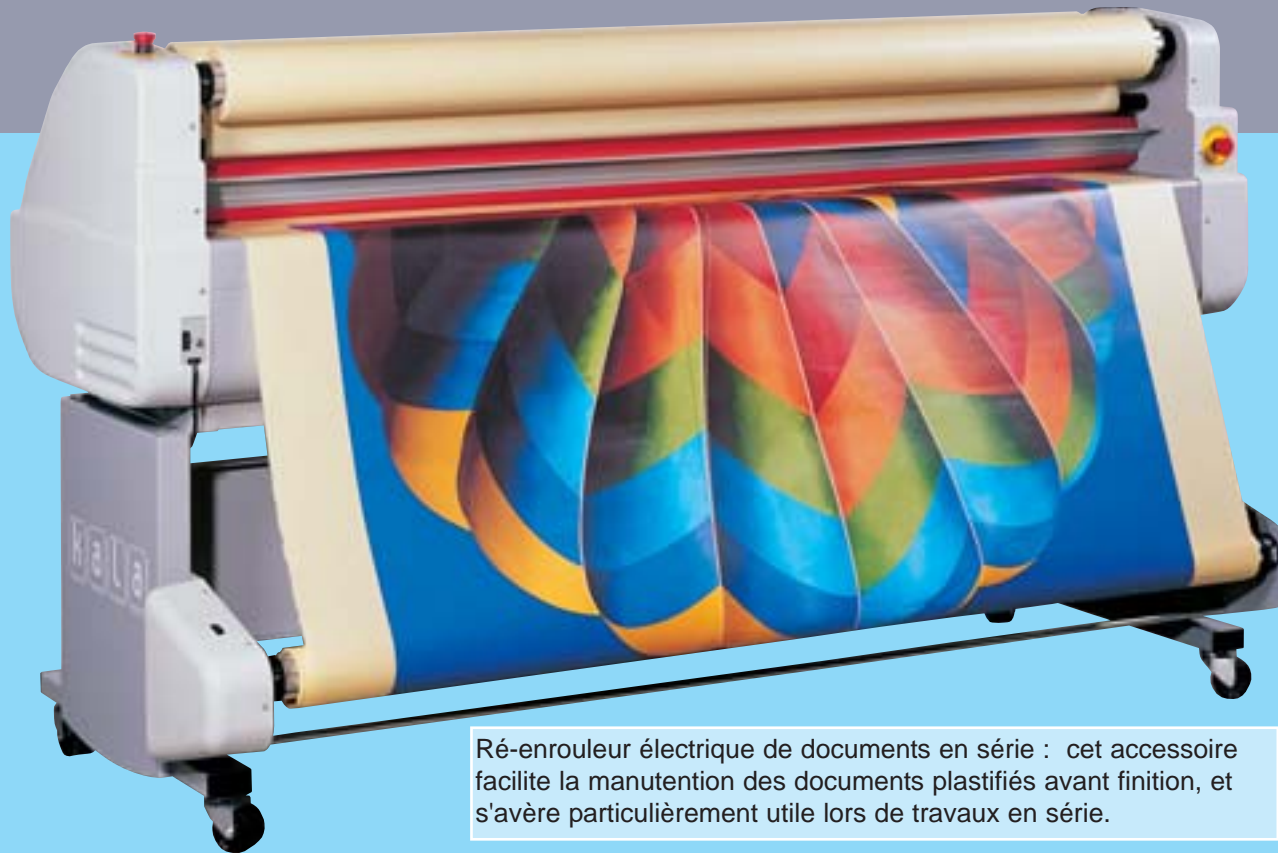
La table d'introduction pivotante facilite l'installation des bobines de film sur la machine. Couplée à un dispositif de sécurité, la machine se trouve en arrêt complet lors du chargement de ces films.



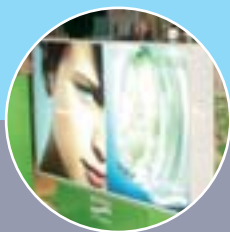
En adéquation avec les derniers traceurs de très grand format, Mistral 2000 HR apporte une réponse adaptée pour tout travail de finition jusqu'à une largeur de 2,10 mètres (83") sans raccord.

MISTRAL 2000 HR

Spécifications



Ré-enrouleur électrique de documents en série : cet accessoire facilite la manutention des documents plastifiés avant finition, et s'avère particulièrement utile lors de travaux en série.



Voici quelques exemples de finition réalisés sur Mistral 2000 HR.

Largeur maximum de travail	2100 mm
Longueur des rouleaux	2140 mm
Diamètre de rouleaux chauffants	114 mm
Epaisseur maximum document + support	25 mm
Rouleau supérieur chauffant	oui de 20 à 50°C
Réglage de la tension des films	oui
Plateau d'alimentation pivotant	oui
Affichage digitale de la pression des rouleaux	oui
Axes enrouleur et dérouleur supérieurs et inférieurs	oui
Axes livrés avec la machine	4
Vitesse maximum (m/min)	4
Marche arrière	oui
Commande de l'entraînement par pédale	oui
Boutons d'arrêt d'urgence	2
Machine sur stand avec roulettes autobloquantes	oui
Ré-enrouleur électrique	de série
Puissance moteur (W)	100
Puissance de chauffe (W)	3000
Voltage	230V / 50-60Hz monophasé
Ampérage	14.5
Dimensions de la machine sur stand (cm)	L245 x P76 x H137
Poids de la machine (kg)	400
Dimensions de la machine emballée (cm)	L260 x P90 x H170
Poids de la machine emballée (kg)	480
Fabrication Française	
Certification CE	



KALA SAS - Parc de l'Ecotay
35 410 Nouvoitou - France

Tel. : +33 (0)2 99 37 64 64 - Fax : +33 (0)2 99 37 64 65
Internet : www.kala.fr - e-mail : info@kala.fr