

GRAPHTEC

Machine de découpe à plat

Séries FC2250

*Une technologie innovante pour le Tracé,
la Découpe et l'Outil à Rainer.*



Habillement - Chaussure
Patron - Gabarit



Panneaux Directionnels
Film réfléchissant
haute intensité



Monument
Masque de sablage



Offset Print
Blanket



Emballage
Carton épais
Cannelé E/F/G



Impression & Découpe
Etiquette



- 6 modèles disponibles, plusieurs formats et systèmes de fixation de la matière.
- L'ARMS, Système Avancé de Détection des Repères intégré sur la tête facilite la découpe des contours des images pré-imprimées. L'ARMS assure une découpe précise des contours.
- Outils conçus pour la découpe de papiers épais et le rainage des cartons de type E/F/G.
- 1kg de pression pour découper des matières épaisses.
- Interface USB2.0 .
- Le plus performant de sa catégorie.

Machine de Découpe à Plat

Séries FC2250

Une Technologie innovante pour le Tracé, la Découpe et le Rainage.

6 modèles sont disponibles. Chaque modèle dispose d'un format et d'un système de fixation de la matière différent. Vous pouvez sélectionner le modèle correspondant à vos applications.

- FC2250-60VC 920x610mm, fixation par aspiration
- FC2250-120VC 1200x920mm, fixation par aspiration
- FC2250-120ES 1200x920mm, adhésion électrostatique
- FC2250-120MG 1200x920mm, fixation magnétique
- FC2250-180VC 1740x920mm, fixation par aspiration
- FC2250-180ES 1740x920mm, adhésion électrostatique



Pression maximum de 1 kilogramme vous permettant de couper des matériaux épais.

Vitesse pouvant aller jusque 400mm/sec, deux porte-outils en standard.

Interface plug and play USB 2.0.

ARMS Système Avancé de Détection de Repères



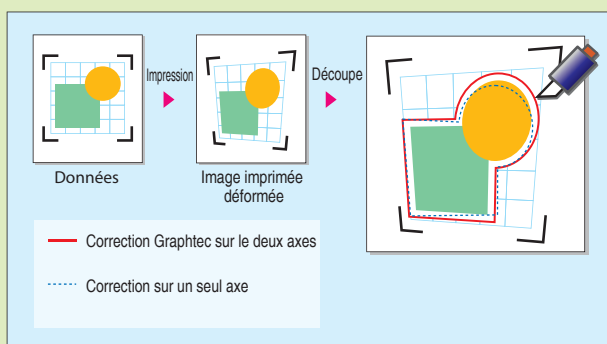
L'ARMS (Système Avancé de détection des Repères) intégré sur la tête de découpe facilite la découpe des contours des images pré-imprimées sur une imprimante et améliore de manière significative la production globale d'étiquettes ou d'autocollants.



Alignement 4-points (correction sur deux axes)

ORIGINAL

Le système d'alignement 4 points offre un positionnement de haute- précision pour assurer une découpe précise des contours des graphismes déformés lors de l'impression.



Segmentation des formats

ORIGINAL

Le FC2200-50 peut lire en continu des repères positionnés à une distance définie dans le sens horizontal. Cette fonction corrige les distorsions pour chaque segmentation représentée par les repères, il est donc possible de détourner régulièrement des images sur de long format.

Applications



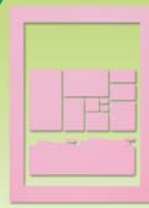
Habillemeent-Chaussure
Patron / Gabarit



Panneaux de signalisation
Film réfléchissant
haute intensité



Monument
Masque de sablage



Impression offset
Blanket



Emballage
Carton ondulé
type E/F/G



Impression & Découpe
Etiquettes

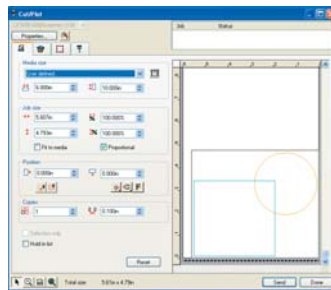
Compatibilité avec les logiciels de création/illustration.

Cutting Master 2

Cette application "plug-in" permet de découper directement à partir des logiciels de création/illustration. Les textes et les graphismes sont créés avec Adobe Illustrator ou Corel Draw, puis envoyés directement en découpe sur le traceur.

Caractéristiques

- Plug-in dans l'application de création/illustration
- Tri par calque / couleur
- Fenêtre de prévisualisation
- Passage multiple de la découpe possible
- Contrôle du système ARMS
- Centrer, Rotation, Miroir
- Multi copies
- Panélisation



Version OS

- Windows, 2000, XP, Vista
- Mac OS X, 10.2 ou plus

Compatibilité

- Illustrator pour Windows 8, 9, 10, CS, CS2, CS3
- Illustrator pour Mac 10, CS, CS2, CS3
- Corel DRAW 10, 11, 12, X3

D-Cut Master

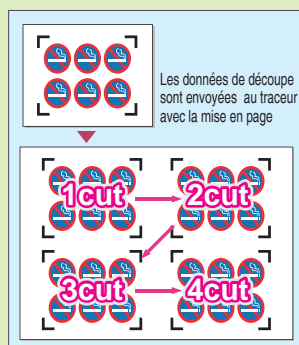
Ce logiciel est capable d'ouvrir les fichiers au format DXF issu du format AutoCAD R13. Il permet également d'afficher les données, de les effacer, de trier, de changer l'ordre de sortie, de spécifier les paramètres de sortie, et de sauvegarder les fonctions comme des créations au format de tracé GP-GL et d'envoyer les données vers la machine de découpe.

Caractéristiques

- Tri par calque ou par couleur.
- Conditions de découpe par calque ou par couleur.
- Tri des données pour minimiser les mouvements de découpe.
- Cadre d'échenillage automatique.
- Panélisation.
- Conditions de découpe réglables selon les types de matières.
- Multi copies
- Fonction de simulation des découpes pour vérifier la séquence de la découpe, les changements de séquence, et le rendement réel de la séquence par rapport à l'organisation de la découpe.

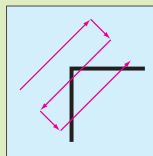
Multi-pages

Le FC2250 détecte séquentiellement chaque groupe de repères pour des opérations de détournage en continu lors de copie multiple d'une page sur le support d'impression. Cette nouvelle fonction diminue les manipulations et augmente de manière spectaculaire la productivité.



Détection automatique des repères

Le premier repère est détecté automatiquement, il n'est pas nécessaire de déplacer manuellement le capteur à proximité de la zone du repère. Le processus de détection des repères permet si une erreur de lecture se produit de relancer simplement à nouveau la détection automatique.



Logiciel de support de l'ARMS

Le logiciel contrôleur du traceur permet de contrôler également les fonctions ARMS à partir du PC. Le contrôleur gère la taille des repères et la distance entre les repères pour simplifier les opérations.

- Cutting Master 2

Fonction outil à rainer

Changement simple d'outil

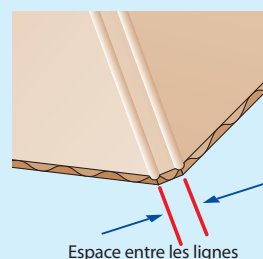
Deux outils peuvent être montés en même temps pour passer facilement de l'un à l'autre. Si vous montez un outil de découpe et également un outil à rainer, vous pouvez effectuer la découpe et les opérations de marquage de plis sans devoir échanger les outils. Si vous montez une pointe traçante, vous pouvez dessiner des maquettes pour contrôler le tracé avant d'effectuer la découpe réelle.

Fonction simple d'outil à rainer

Une fonction de rainage simple permet de créer des lignes de pli pour le pliage propre sur le carton ondulé, microflute et le carton.

- Jusqu'à trois types de lignes peuvent être choisis.
- L'espacement entre les lignes peut également être spécifié.
- Le type de pli répété peut également être indiqué pour chaque ligne.

Comment définir le nombre de lignes de rainage



Ligne simple de rainage

Matière jusqu'à une épaisseur de 0.1 mm

Ligne double de rainage

Carton d'une épaisseur d'approximativement 0.1 à 0.5 mm

Ligne triple de rainage

Carton ondulé d'une épaisseur d'approximativement 0.3 à 0.5 millimètre (carton rigide)

Caractéristiques

Modèle	- 60VC	- 120VC	- 120MG	- 120ES	- 180VC	- 180ES
Configuration	Servo numérique, table à plat					
Système de fixation de la matière	VC	VC	MG	ES	VC	ES
Surface de découpe max.	610 x 920 mm	1200 x 920 mm			1740 x 920 mm	
Largeur de film compatible	1010 mm sur l'axe Y					
Nombre d'outils	2					
Vitesse de découpe max.	400 mm/s (40-pas)					
Force de découpe paramétrable	Outil 1: Max. 500 gf en 40 pas (1 à 40), Outil 2: Max. 1 kgf en 40 pas (1 à 80)					
Taille mini. des caractères	Environ 10 mm (selon le type de police et la matière)					
Résolution mécanique	0,0025 mm					
Pas adressable	GP-GL: 0,1/0,05/0,025/0,01 mm, HP-GL™*1: 0,025 mm					
Outils	Lame: Acier rapide, Stylo: fibre à base eau, bille à base huile, stylo jetable*2					
Types de film	Films adhésifs (vinyle, fluorescent, réfléchissant), Papier épais/carte jusque 0,5 mm d'épaisseur, Masque de sablage jusque 1 mm d'épaisseur, film réfléchissant haute intensité, Mousse de polystyrène					
Interfaces	RS-232C, USB 2.0					
Langage graphique	GP-GL et HP-GL™*1					
Mémoire tampon	2 MB					
Précision	Environ ±0,1% (mode tracé)					
Reproductibilité	Environ 0,1 mm (mode tracé)					
Perpendicularité	Environ 0,5 mm/900 mm (mode tracé)					
Alimentation	100 à 120 VAC, 50/60 Hz; 220 à 240 VAC, 50/60 Hz					
Consommation	100 W ou moins					
Conditions d'utilisation	Température: +10 à +35 deg.C, Humidité: 35% à 75% RH (sans condensation)					
Conditions d'utilisation optimales	Température: +16 à +32 deg.C, Humidité: 35% à 70% RH (sans condensation)					
Dimensions hors tout (L x P x H)	857 x 920 x 1285mm	944 x 1568 x 1285 mm			944 x 2068 x 1285mm	
Poids avec le piètement	approx. 58 kg	approx. 69 kg			approx. 74 kg	

*1 HP-GL™ est une marque déposée de Hewlett-Packard Corporation aux Etats-Unis.

*2 Les stylos jetables ne peuvent pas être utilisés avec une force trop élevée.

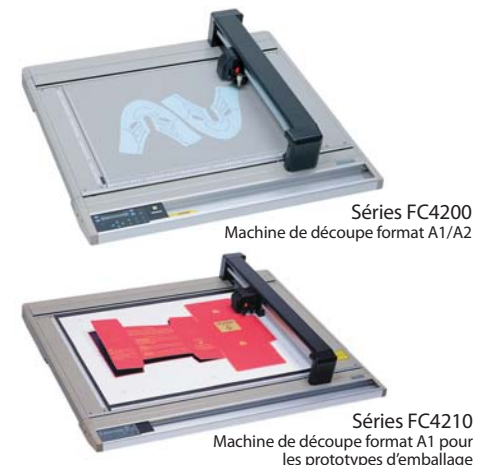
Consommables

Désignation	Modèle	Description	Quantité
Porte-outil	PHP31-CB09-HS	Utilisé avec les lames de diamètre 0,9 mm (CB09U-5)	1
	PHP31-CB15-HS	Utilisé avec les lames de diamètre 1,5 mm, un tube de graisse est fourni	1
	PHP31-CB15B-HS	Utilisé avec les lames de diamètre 1,5 mm (CB15U-5SP, CB15U-K30-5SP)	1
Outil à rainurer	PHP34-CB30-HS	Utilisé avec les lames CB30UC-1 pour les matériaux épais	1
	CP-001	Pour le carton	1
	CP-002	Pour le carton ondulé	1
Lame	CB09U-5	Lame en acier rapide de diamètre 0,9 mm avec ressort, pour la découpe de film vinyle	5 lames/boîte
	CB15U-5	lame en acier rapide de diamètre 1,5 mm pour la découpe de film légèrement épais	5 lames/boîte
	CB15U-5SP	Lame en acier rapide de diamètre 1,5 mm avec ressort	5 lames/boîte
	CB15U-K30-5	Lame en acier rapide de diamètre 1,5 mm pour la découpe de matériaux épais	5 lames/boîte
	CB15U-K30-5SP	Lames en acier rapide de diamètre 1,5 mm avec ressort	5 lames/boîte
	CB15UA-2		2 lames/boîte
	CB15UA-K30-2	Lame en acier rapide de diamètre 1,5 mm pour la découpe de film réfléchissant	2 lames/boîte
Stylo feutre base eau	CB30UC-1	Lame en acier rapide de diamètre 3,0 mm pour la découpe de matériaux épais	1 lame/boîte
	KF550-F8	1 feutre rouge, noir, violet, marron, bleu, vert, orange et rose	8 feutres/blister
	KF550-S1	2 feutres noirs et 1 feutre rouge, bleu et vert	5 feutres/blister
	KF551-RD	5 feutres rouges	5 feutres/blister
	KF552-BK	5 feutres noirs	5 feutres/blister
	KF555-BL	5 feutres bleus	5 feutres/blister
	KF556-GR	5 feutres verts	5 feutres/blister

Le nouvel outil permet de découper du papier épais et de marquer les plis sur du carton micro cannelé du type E-flute.



Autres Modèles de tables de découpe



Accessoires standard

Description	Quantité
Cordon secteur	1
Porte-outil	1 jeu
Pointe feutre à base eau	1
Règles de fixation magnétique	Pour le modèle MG seulement (2 longues, 2 moyennes, 4 petites) 1 jeu
Clé hexagonale	Pour les vis M4 1
Cale ajustement de hauteur	10 mm et 4 mm 1 de chaque
Tuyau flexible	Pour le modèle VC seulement, 1,5 à 5 m (détendu/contracté) Diamètre de raccordement: ϕ 38 mm, ϕ 50 mm 1
Collier de fixation	Pour le modèle VC seulement, ϕ 38 mm, ϕ 50 mm 2
Base d'installation pour la pompe à aspiration	Pour le modèle VC seulement 1
Câble USB (2,9m)	CBL1112-2.9M 1
CD-ROM	Manuel utilisateur anglais, Driver, Autre logiciel 1

Graphtec ne garantit pas tous dommages ou pertes de données survenant de défaillances de l'unité principale ou du PC. Procéder à des sauvegardes régulières. Toutes les marques déposées ou enregistrées des logiciels et matériels cités dans ce document sont la seule propriété des sociétés correspondantes. Windows est une marque déposée de Microsoft Corporation aux Etats-Unis et dans les autres pays. Spécifications sujettes à modifications sans préavis - Données non contractuelles.

ANKERSMIT

B.P. 627- Z. I. de la Pilaterie - 7 rue des Champs
59656 VILLENEUVE D'ASCQ Cedex
Tél: 03.20.72.73.84 - Fax: 03.20.45.93.36
Email decoupe@ankersmit.fr
Site Web: <http://www.ankersmit.fr>

